

*LOISIRS ET CULTURE DE NOISY/ECOLE

NOISY21 21400 Mètres

Rapport Complet Organisateur

Votre partenaire Informatique

INFORMATIQUE AOCHS SF

01.60.68.14.15

jean-paul.beaudequin@wanadoo.fr

Course réalisée avec le logiciel

© ROADWIN 1992-2008

Version : V8.6.8

(01).60.68.14.15

<http://pagesperso-orange.fr/jpbeaudeq>

NOISY21 21400 Mètres

Liste des Inscrits

Votre partenaire Informatique

INFORMATIQUE AOCHS SF

01.60.68.14.15

jean-paul.beaudequin@wanadoo.fr

Course réalisée avec le logiciel

© ROADWIN 1992-2008

Version : V8.6.8

(01).60.68.14.15

<http://pagesperso-orange.fr/jpbeaudeq>

Liste des coureurs Inscrits -CAT=* -LIC=* -CLU=*

Page : 1

Dossard	Cd	Licence	Nom Prénom	* Sex	Nai	Cat	Club	Ligue	Nat
1		148347	334320POUZADOUX MATTHIEU	M	78	SEM	LE CHESNAY 78 AS	I-F/078012	FRA
2		334320	LESAGE MICHAEL			SEM	NL	/	
3			GUIARD MICHAEL			SEM	NL	/	
4			BORTOLUZZI ERIC			V1M	NL	/	
5		262461	BENIDIR ABDELOUAHAH			V3M	ESPERANCE SPORTIVE STAI	I-F/093070	
6			BILLAULT VINCENT			V1M	NL	/	
7		1809848	KAMINSKI STEPHANE			SEM	NL	/	
8			LANGLAIS PASCAL			SEM	NL	/	
9			PHILIPONA BRUNO			V1M	NL	/	
10		150416	VALLEE JEAN-CLAUDE	M	54	V2M	SA MONTROUGE PARIS 12	I-F/075026	FRA
11			LAHAYE PATRICK			V2M	CE AASTRA	/	
12			THIROUIN JEAN FRANCOIS			V2M	CE AASTRA	/	
13		1138188	MARCHAL BRUNO	M	63	V1M	C. O. DU SUD DE L'ESSONN	I-F/091096	FRA
14			GOIS VERONIQUE			SEF	NL	/	
15		1188447	LEDIT DOMINIQUE	M	59	V2M	COURIR	I-F/077099	FRA
16		1210957	DURAND LIONEL	M	78	SEM	FONTENAY TRESIGNY	I-F/077066	FRA
17			BOURSAUT DIDIER			V1M	NL	/	
18			CHASSIGNEU YANN			SEM	NL	/	
19			RENAUD EMILIE			SEF	NL	/	
20			COULET BERTRAND			SEM	NL	/	
21			PREL YVES			V2M	NL	/	
22			POUILLIER LUC			V2M	NL	/	
23	24	245876	MUSSO CHRISTELLE			SEF	ASVA	/	
24			MUSSO MICHEL			V2M	ASVA	/	
25			NADAUD MOREAU OLIVIER			V1M	NL	/	
26			VASLOT MARTINE			V2F	NL	/	
27			TISSOT PHILIPPE			V2M	NL	/	
28			SCIACCA ALAIN			V1M	NL	/	
29			BORTOLUZZI STEPHANE			V1M	NL	/	
30			BLANC CHRISTIAN			V1M	NL	/	
31			PALOUS JEAN LUC			SEM	NL	/	
32			STURMA MARIO			V1M	NL	/	
33			MADUR FABRICE			V1M	NL	/	
34		123321	GUERIN ALAIN			V2M	ELAN 91 (PAL.-MAS.)*	I-F/091032	
35			GOT RAYNALD			V1M	NL	/	
36			JESUS DANIEL			SEM	NL	/	
37		T167765	STOCARD XAVIER			SEM	NL	/	
38		1083387	NAIT-DAOUD AOMAR	M	67	V1M	US ROISSY EN BRIE	I-F/077119	FRA
39			GILIBERTI BRUNO			V1M	NL	/	
40			JEANNIN CHRISTIAN			V3M	NL	/	
41			BEAUFILS STEPHANE			V1M	NL	/	
42			DOYEN SANDRINE			SEF	NL	/	
43			AMANI BASTOI			SEM	NL	/	
44			DENEUX OLIVIER			SEM	NL	/	
45			WEMELLE ALAIN			V1M	CLUB YERROIS	/	
46		573802	BARRET PHILIPPE	M	65	V1M	ELAN 91 (PAL.-MAS.)*	I-F/091032	FRA
47			LAGORSE CHRISTOPHE			V1M	NL	/	
48			WATRIN PHILIPPE			V1M	NL	/	
49			BRUNET LAURENT			V1M	NL	/	
50			HADJAZI ISABELLE			V1F	NL	/	
51			FINYI PHILIPPE			V2M	NL	/	
52			MANET CHRISTOPHE			V1M	NL	/	
53			LAUNAY THIRRY			V1M	ASA POMPIER PARIS	/	
54			PALLUAULT FLORENT			SEM	NL	/	
55			BLANCO BERNARD			V1M	NL	/	
56			BERTRAN EMMANUEL			SEM	NL	/	
57			FERRE ALAIN			V1M	NL	/	
58			MENEZ JOEL			V1M	NL	/	
59		1221216	ZARA SONIA	F	75	SEF	XVE ATHLETIC CLUB	I-F/075149	FRA
60			EHRET BENOIT			SEM	NL	/	
61			DUFOUR WILLIAM			SEM	TRI AVENTURE FONTAINEBLE	/	
62			LAFON CHRISTIAN			V3M	NL	/	
63			DUMONTET DAVID			V1M	NL	/	
64			GOSSAY BENOIT			SEM	NL	/	
65			SAMBUCHI PHILIPPE			V2M	NL	/	
66		T166792	PETTITI LAURENT	* M	58	V2M	PASS RUNNING FFA	C-T/999999	FRA
67			LETOT ERIC			V1M	NL	/	
68			SAULNIER JEAN FRANCOIS			V3M	NL	/	
69			LEMAIRE PIERRE ALAIN			SEM	NL	/	
70		1187913	GENAT ANNE	F	62	V1F	ASPHALTE 94	I-F/094062	FRA
71		1059109	GENAT DENIS	M	62	V1M	ASPHALTE 94	I-F/094062	FRA

Liste des coureurs Inscrits -CAT=* -LIC=* -CLU=*

Page : 2

Dossard	Cd	Licence	Nom Prénom	* Sex	Nai	Cat	Club	Ligue	Nat
72			PATERNOTTE CLAIRE				V2F NL	/	
73			PATERNOTTE VINCENT				V2M NL	/	
74			FIRMINHAC CHRISTIAN				V2M NL	/	
75			GIBON DIDIER				V1M NL	/	
76		1182399	ROSTYKUS LAURENT		M67		V1M VAUX LE PENIL ATHLETISME	I-F/077032	FRA
77			BRANGIER THIBAUT				ESM NL	/	
78			SOUVERAIN CHRISTIAN				V2M NL	/	
79			KSYK PHILIPPE				V2M NL	/	
80		0105430	GONZALEZ MAXENCE				SEM CLUB YERROIS	/	
81		T231067	LE QUINIO ANNE	*	F62		V1F PASS RUNNING FFA	C-T/999999	FRA
82		0105488	MARLIERE CYRIL				SEM CYT91	/	
83		1245042	COURCHE BRIGITTE		F54		V2F ES SUCY-EN-BRIE	I-F/094007	FRA
84		1127510	TRUPIN THIERRY		M64		V1M ES SUCY-EN-BRIE	I-F/094007	FRA
85		1173469	BOURGAIN CHRISTIAN		M63		V1M ES SUCY-EN-BRIE	I-F/094007	FRA
86		1087655	DUPORT CHRISTIAN		M51		V2M ES SUCY-EN-BRIE	I-F/094007	FRA
87		185987	DENAIS LOIC		M67		V1M ES SUCY-EN-BRIE	I-F/094007	FRA
88		1190503	MEYNADIER PASCAL		M65		V1M ES SUCY-EN-BRIE	I-F/094007	FRA
89		1263239	BOIZET BRUNO		M65		V1M ES SUCY-EN-BRIE	I-F/094007	FRA
90		1068547	RODRIGUEZ RAYMOND		M39		V4M ES SUCY-EN-BRIE	I-F/094007	FRA
91		1162069	ESCOLANO STEPHANE		M73		SEM ES SUCY-EN-BRIE	I-F/094007	FRA
92		1142589	GARRIGUE JEAN-LOUIS		M53		V2M ES SUCY-EN-BRIE	I-F/094007	FRA
93		553236	GIRARD OLIVIER		M58		V2M ES SUCY-EN-BRIE	I-F/094007	FRA
94		197865	BREPSON STEPHANE		M77		SEM FONTENAY TRESIGNY	I-F/077066	FRA
95		1258430	AMAUDRUT PASCAL		M61		V1M MARNE ET GONDOIRE ATHLET	I-F/077089	FRA
96			MACE CHRISTIAN				V2M SODERN	/	
97			JALABERT VERONIQUE				V1F SODERN	/	
98			VAN ROMPAY MARC				V2M SODERN	/	
99		1024292	LESONGEUR PATRICK		M66		V1M ATHLETIC BRUNOY CLUB	I-F/091079	FRA
100			GENESCO STEPHAN				SEM SODERN	/	
101		FFTRI	LOUANDRE DOMINIQUE				V2M CS MEAUX	I-F/077013	
102		1279722	LAURENT PATRICK		M66		V1M US ROISSY EN BRIE	I-F/077119	FRA
103		1130677	OHREL PHILIPPE		M68		V1M US ROISSY EN BRIE	I-F/077119	FRA
104		353316	DRAGHI DANIELLE		F50		V3F OUEST ESSONNE ATHLETISME	I-F/091062	FRA
105		T163401	JOB FRANCK	*	M62		V1M PASS RUNNING FFA	C-T/999999	FRA
106			BOUBAYA NORDINE				SEM NL	/	
107			ARZEUX MELINA				SEF CS BRETIGNY-SUR-ORGE	I-F/091009	
108		335347	GRASTIEN ROMAIN				SEM CS BRETIGNY-SUR-ORGE	I-F/091009	
109		966051	DUPOIRIEUX FRANCIS		M56		V2M ELAN 91 (PAL.-MAS.)*	I-F/091032	FRA
110			SURET DAVID				V1M NL	/	
111			TESSOT FABRICE				SEM NL	/	
112			CONIL PIERRE				V3M RND	/	
113			TODESCHI DANIEL				V1M RND	/	
114			ASSELINER TRISTAN				SEM NL	/	
115		T231625	MERRIEN NOEL	*	M51		V2M PASS RUNNING FFA	C-T/999999	FRA
116			TRAN JEROME				V2M ASOAT	/	
117		T231468	DELAUNAY JACKY	*	M55		V2M PASS RUNNING FFA	C-T/999999	FRA
118			BERNARD GREGORY				SEM NL	/	
119			ZARB CHRISTOPHE				SEM NL	/	
120		379541	DEVAUX PASCAL		M68		V1M ATHLE SUD 77*	I-F/077111	FRA
121		164963	LE POTTIER GHISLAINE		F56		V2F ATHLE SUD 77*	I-F/077111	FRA
122		198324	MALLAIS OLIVIER		M61		V1M ATHLE SUD 77*	I-F/077111	FRA
123		106554	PERSE BENOIT		M64		V1M ATHLE SUD 77*	I-F/077111	FRA
124		895893	SMOLUCK JEAN-MARIE		M59		V2M ATHLE SUD 77*	I-F/077111	FRA
125		135492	PALOUS MARTINE		F63		V1F ATHLE SUD 77*	I-F/077111	FRA
126		1128893	JEANSON AUDREY		F74		SEF ELAN 91 (PAL.-MAS.)*	I-F/091032	FRA
127		1190195	PALIES CAROLINE		F69		V1F ELAN 91 (PAL.-MAS.)*	I-F/091032	FRA
128		1067421	PETEL ALAIN		M47		V3M ELAN 91 (PAL.-MAS.)*	I-F/091032	FRA
129		429231	CHAPON YVON		M62		V1M ELAN 91 (PAL.-MAS.)*	I-F/091032	FRA
130		1072461	CRUVEILHER MARTIAL		M68		V1M ELAN 91 (PAL.-MAS.)*	I-F/091032	FRA
131		1119674	GODEFROID BRUNO		M69		V1M ELAN 91 (PAL.-MAS.)*	I-F/091032	FRA
132		543961	BERTHET BENOIT		M74		SEM ELAN 91 (PAL.-MAS.)*	I-F/091032	FRA
133		561464	VAN DIJK FREDERIC		M72		SEM ELAN 91 (PAL.-MAS.)*	I-F/091032	FRA
134		484761	MANTOUX YVES		M48		V3M US OLYMPIQUE DE CHELLES	I-F/077121	FRA
135			BRAGA ALBINO				V1M NL	/	
136			BOURACHDENE BRUNO				SEM NL	/	
137			FOURAGE PASCAL				V1M SAD	/	
138		T231594	SAFFROY PATRICK	*	M58		V2M PASS RUNNING FFA	C-T/999999	FRA
139			STAUB SYLVIE				V1F NL	/	
140		T230899	RIOU JEAN-PIERRE	*	M58		V2M PASS RUNNING FFA	C-T/999999	FRA
141			VIGUIER EMMANUEL				V1M NL	/	
142		295822	LANOE ALAIN		M51		V2M LES FURETS D EIFFAGE	I-F/078158	FRA

Liste des coureurs Inscrits -CAT=* -LIC=* -CLU=*

Page : 3

Dossard	Cd	Licence	Nom Prénom	* SexNai	Cat	Club	Ligue	Nat
143		809533	LEBRET JEAN	M73	SEM	LES FURETS D EIFFAGE	I-F/078158	FRA
144		262748	DUCHESNE FRANCIS		V1M	SNECMA	/	
145		262746	COSTA VICTOR		V1M	SNECMA	/	
146			HAMARD PATRICE		V1M	NL	/	
147			DELAFOLIE ERIC		V1M	NL	/	
148			PORTEJOIE ALAIN		V1M	MACADAM77	/	
149	T2	T230463	DIAZ JEAN JACQUES	* M49	V3M	PASS RUNNING FFA	C-T/999999	FRA
150			MARQUES PAULO		V1M	NL	/	
151		29770	LEVEQUE ALAIN		V3M	AC BOBIGNY ATHLETISME	I-F/093041	
152		1197162	SAVREUX FREDERIC	M73	SEM	ATHLE SUD 77*	I-F/077111	FRA
153			LENCLOS MONIQUE		V3F	NL	/	
154		460230	RESSOUCHE CYRIL	M81	SEM	ES SUCY-EN-BRIE	I-F/094007	FRA
155			DOS SANTOS ALBERTOS		V2M	NL	/	
156			DESCAMPS DENIS		V2M	NL	/	
157			PEREIRA JOAQUIM		V2M	NL	/	
158			AUROUSSEAU NICOLAS		V1M	NL	/	
159			LEMARCHAND JOHAN		SEM	NL	/	
160			DAOUT ASSAUT CHANTAL		V2F	NL	/	
161		1063031	JORDAN CAROLINE	F66	V1F	COURIR	I-F/077099	FRA
162		1165505	DUMONT AGNES	F61	V1F	COURIR	I-F/077099	FRA
163		680033	DE ARAUJO SILVESTRA	F57	V2F	COURIR	I-F/077099	FRA
164		743815	BOUILLOT PATRICE	M51	V2M	COURIR	I-F/077099	FRA
165		1058316	JUSTE FREDERIC	M78	SEM	UA VILLENY	I-F/077075	FRA
166		1057860	VIOLARD FREDERIC	M76	SEM	UA VILLENY	I-F/077075	FRA
167			ESSADIKI ELIE		JUM	DUNES D ESPOIR	/	
168			BILAS THOMAS		CAM	DUNES D ESPOIR	/	
169			CAPELLE CORENTIN		MIM	DUNES D ESPOIR	/	
170		500307	BOUTEILLER PIERRE	M54	V2M	AS NANDY ATHLETISME	I-F/077065	FRA
171		697672	DUQUESNOY PASCAL	M60	V2M	AS NANDY ATHLETISME	I-F/077065	FRA
172		697680	FONTAINE SERGE		V2M	AS NANDY ATHLETISME	I-F/077065	
173		697688	HERNANDEZ JEAN-FRANCOIS	M54	V2M	AS NANDY ATHLETISME	I-F/077065	FRA
174		1060241	LAGRANGE PHILIPPE	M67	V1M	AS NANDY ATHLETISME	I-F/077065	FRA
175		885903	LAVOUX ALAIN	M56	V2M	AS NANDY ATHLETISME	I-F/077065	FRA
176		697945	PASCAL PHILIPPE	M58	V2M	AS NANDY ATHLETISME	I-F/077065	FRA
177		439698	RAOUL GERARD	M46	V3M	AS NANDY ATHLETISME	I-F/077065	FRA
178		549232	VILLENEUVE ROBERT	M50	V3M	AS NANDY ATHLETISME	I-F/077065	FRA
179		785485	BAUDOIN OLIVIER	M78	SEM	J3 SPORTS AMILLY	CEN/045009	FRA
180		346163	MINCHE NADINE	F53	V2F	J3 SPORTS AMILLY	CEN/045009	FRA
181		805591	DUBOQ REMI	M69	V1M	J3 SPORTS AMILLY	CEN/045009	FRA
182		255801	LEAUX RICHARD	M47	V3M	J3 SPORTS AMILLY	CEN/045009	FRA
183		597650	MOREAU OLIVIER	M67	V1M	J3 SPORTS AMILLY	CEN/045009	FRA
184		1055018	TAILLANDIER HERVE	M57	V2M	J3 SPORTS AMILLY	CEN/045009	FRA
185		883112	BERRIER MICHELE	F57	V2F	J3 SPORTS AMILLY	CEN/045009	FRA
186		732668	THOLANCE ERIC	M69	V1M	J3 SPORTS AMILLY	CEN/045009	FRA
187			MAIGROT CHRISTIAN		V2M	NL	/	
188		732261	BLOCHET JEAN-PIERRE	M62	V1M	LE MEE SP. ATHLETISME	I-F/077068	FRA
189		1213613	BOURDON ROMUALD	M78	SEM	LE MEE SP. ATHLETISME	I-F/077068	FRA
190		134073	BOURREL CHRISTOPHE	M68	V1M	LE MEE SP. ATHLETISME	I-F/077068	FRA
191		694668	AUDONNET CHRISTIAN	M47	V3M	LE MEE SP. ATHLETISME	I-F/077068	FRA
192		1204910	DORANGEVILLE YVES	M59	V2M	LE MEE SP. ATHLETISME	I-F/077068	FRA
193		1283724	MARCHEBOUT OLIVIER	M78	SEM	LE MEE SP. ATHLETISME	I-F/077068	FRA
194		468880	LEHMANN FLORENCE	F66	V1F	LE MEE SP. ATHLETISME	I-F/077068	FRA
195		887674	DA FONSECA JEAN	M52	V2M	LE MEE SP. ATHLETISME	I-F/077068	POR
196			VOISIN ROGER		SEM	ASOAT	/	
197		395576	JOSEPH-EDOUARD JEAN-CLAU	M45	V3M	CS MEAUX	I-F/077013	FRA
198			MACHERY FRANCOIS		V2M	NL	/	
199			DELIGNE SYLVAIN		SEM	NL	/	
200		396723	DEFFAY PATRICK	M61	V1M	CS MEAUX	I-F/077013	FRA
201		119599	ROUSSEAU PIERRE	M72	SEM	UA VILLENY	I-F/077075	FRA
202			ETOURNEAU CAROLINE		SEF	NL	/	
203			HUET HERVE		V2M	NL	/	
204			PERES GERARD		SEM	NL	/	
205			BOEUF CHRISTOPHE		V1M	NL	/	
206			PINO LILIAN		V1M	NL	/	
207			COUPAT CHRISTINE		SEF	COURIR A LIEUSAIN	/	
208			DAGAULT FRANCIS		V2M	COURIR A LIEUSAIN	/	
209			JOUBERT FREDERIC		V1M	COURIR A LIEUSAIN	/	
210			MOULHAC YOLANDE		V2F	COURIR A LIEUSAIN	/	
211		1244508	WAMSTER DAVID	M75	SEM	AS ROCHETTE DAMMARIE LES	I-F/077115	FRA
212		590887	BONTOUR MICKAEL	M73	SEM	AS ROCHETTE DAMMARIE LES	I-F/077115	FRA
213		1195471	LANFRANCHI CECILE	F70	V1F	AS ROCHETTE DAMMARIE LES	I-F/077115	FRA

Liste des coureurs Inscrits -CAT=* -LIC=* -CLU=*

Page : 4

Dossard	Cd	Licence	Nom Prénom	* Sex	Nai	Cat	Club	Ligue	Nat
214			NKENKO BRUNO			V2M	NL	/	
215			LOPEZ JOSE LUIS			SEM	CSM PUTEAUX	I-F/092023	
216			SAYAG EMILIE			V1F	ARJ ST VRAIN	/	
217			HUET PHILIPPE			V1M	NL	/	
218			AUGENDRE MARC			V1M	NL	/	
219			FRANIATTE DOMINIQUE			V1M	NL	/	
220	657928		BOUDHN LARBI	M	86	SEM	ATHLE SUD 77*	I-F/077111	FRA
221			CARDUCCI ANTOINE			SEM	NL	/	
222	160165		TARDIF JEAN			V3M	ASVA	/	
223	160163		TARDIF BEATRICE			V2F	ASVA	/	
224	772289		DELAGE PASCAL	M	63	V1M	AS ALTIS-IBM-DPI CORBEIL	I-F/091074	FRA
225	836050		GO EUGENE	M	56	V2M	AS ALTIS-IBM-DPI CORBEIL	I-F/091074	FRA
226	1158635		GUILLAUME OLIVIER	M	74	SEM	AS ALTIS-IBM-DPI CORBEIL	I-F/091074	FRA
227	1211810		JEUSSELIN FATIMA	F	67	V1F	AS ALTIS-IBM-DPI CORBEIL	I-F/091074	FRA
228	1045288		KEMPF FREDERIC	M	59	V2M	AS ALTIS-IBM-DPI CORBEIL	I-F/091074	FRA
229	1211811		LARIVIERE STEPHANE	M	68	V1M	AS ALTIS-IBM-DPI CORBEIL	I-F/091074	FRA
230	1004277		BLOTTIN JAMES	M	71	SEM	ASP SENART ATHLETISME	I-F/077050	FRA
231	697399		THIERCELIN STEPHANE	M	65	V1M	ASP SENART ATHLETISME	I-F/077050	FRA
232	676942		BERGAMIN CHRISTOPHE	M	69	V1M	ASP SENART ATHLETISME	I-F/077050	FRA
233	180773		TURPIN PASCAL	M	66	V1M	ASP SENART ATHLETISME	I-F/077050	FRA
234	1003890		COURTIADE ALAIN	M	56	V2M	ASP SENART ATHLETISME	I-F/077050	FRA
235	719024		DEFOSSEZ PHILIPPE	M	64	V1M	ASP SENART ATHLETISME	I-F/077050	FRA
236			RAULO SEBASTIEN			V1M	NL	/	
237			FORESTIERI ALEXANDRE			SEM	NL	/	
238			HELOU GREGOIRE			SEM	NL	/	
239			ZIAR MARYLINE			SEF	NL	/	
240			BLUM JEAN CLAUDE			V2M	NL	/	
241	103494		REYNIER LAURENT	M	74	SEM	VS OZOIR LA FERRIERE	I-F/077090	FRA
242			AMOURIQ OLIVIER			V1M	NL	/	
243	13594		DALIER SYLVAIN			SEM	NL	/	
244	151725		BERGAMASCHI EDWIGE	F	62	V1F	US OLYMPIQUE DE CHELLES	I-F/077121	FRA
245	951810		GAUTHIER MONIQUE	F	54	V2F	US OLYMPIQUE DE CHELLES	I-F/077121	FRA
246	568972		CHARLOT DANIEL	M	56	V2M	US OLYMPIQUE DE CHELLES	I-F/077121	FRA
247	425924		ADRIEN CHRISTOPHE	M	70	V1M	COULOMMIERS BRIE ATHLETI	I-F/077123	FRA
248	1124983		CHALIBERT FREDERIQUE	F	61	V1F	COULOMMIERS BRIE ATHLETI	I-F/077123	FRA
249	153347		DESCOMBES ALAIN	M	57	V2M	COULOMMIERS BRIE ATHLETI	I-F/077123	FRA
250	448177		LAURENDEAU ALAIN	M	63	V1M	COULOMMIERS BRIE ATHLETI	I-F/077123	FRA
251	427302		LEMPEREUR ALAIN	M	63	V1M	COULOMMIERS BRIE ATHLETI	I-F/077123	FRA
252	235583		PACIORA CHRISTIAN	M	56	V2M	COULOMMIERS BRIE ATHLETI	I-F/077123	FRA
253	450539		PACIORA CLAUDINE	F	58	V2F	COULOMMIERS BRIE ATHLETI	I-F/077123	FRA
254	1038865		RAVAZE FREDERIC	M	72	SEM	COULOMMIERS BRIE ATHLETI	I-F/077123	FRA
255	1019475		GAGNERAUD CHRISTOPHE	M	64	V1M	FONTENAY TRESIGNY	I-F/077066	FRA
256			BOUDIER STEPHANE			SEM	NL	/	
257			BIGOT SYLVAIN			SEM	NL	/	
258			APPOLINAIRE JEAN JACQUES			V2M	NL	/	
259			ALLEMAND JEAN PIERRE			V1M	AJTVDF_USMT	/	
260	1064595		BARBOTIN XAVIER	M	71	SEM	US METRO TRANSPORT (PARI	I-F/075033	FRA
261			DIAU MARYLENE			V2F	AJTVDF_USMT	/	
262	422328		GALIANA PATRICK	M	70	V1M	US METRO TRANSPORT (PARI	I-F/075033	FRA
263			GERMAIN GUY			V2M	AJTVDF_USMT	/	
264			GUILLIN PATRICK			V1M	AJTVDF_USMT	/	
265	905934		JACQUIN PHILIPPE	M	58	V2M	US METRO TRANSPORT (PARI	I-F/075033	FRA
266	170208		LECANU PHILIPPE			V2M	AJTVDF_USMT	/	
267	729697		SANNIER CHRISTIAN	M	54	V2M	US METRO TRANSPORT (PARI	I-F/075033	FRA
268	149727		PETIT LAURENT	M	67	V1M	OUEST ESSONNE ATHLETISME	I-F/091062	FRA
269	764260		DRION ARNAUD	M	59	V2M	COURIR	I-F/077099	FRA
270			DURIF SERGE			V1M	NL	/	
272			KERVELLA PIERRICK			M85	SEM NL	/	
273			BLANCHE YOANN			M81	SEM NL	/	
274	368972		CARRE PHILIPPE	M	63	V1M	COURIR	I-F/077099	FRA
275			COURTIAU ROBERT			M55	V2M NL	/	
276	741621		SENZIER CAROLINE	F	61	V1F	CCS SAGEM	I-F/095060	
277	351774		GRIVOT PASCAL	M	60	V2M	OMNISPORTS PITHIVIERS	CEN/045010	FRA
278	T166568		ROCHERY HERVE	*	M59	V2M	PASS RUNNING FFA	C-T/999999	FRA
279			LEGRAIN THOMAS			M72	SEM NL	/	
280			BERGERON CHRISTOPHE			M74	SEM NL	/	
281			COGNON SYLVIE			F67	V1F NL	/	
282	504871		GALY JOEL	M	63	V1M	AS CORBEIL-ESSONNES	I-F/091001	FRA
283			MONTADER ALEXIS			M80	SEM NL	/	
284			CARATY FREDERIC			M65	V1M NL	/	
285			MIRKA TAISEI			M68	V1M NL	/	

Liste des coureurs Inscrits -CAT=* -LIC=* -CLU=*

Page : 5

Dossard	Cd	Licence	Nom Prénom	* Sex	Nai	Cat	Club	Ligue	Nat
286			MERMET DAMIEN	M	59	V2M	OPA MONTIGNY	/	
287	416295		POMA PIERRE	M	42	V3M	COULOMMIERS BRIE ATHLETI	I-F/077123	FRA
288			CHARVIN DIDIER	M	60	V2M	SENS ROUTE	/	
289			GENTY HERVE	M	72	SEM	S.A.D	/	
290			PERON JEAN PIERRE	M	68	V1M	NL	/	
291			RACINET LOIC	M	76	SEM	CRACS 77	/	
292			MINOT JACQUES	M	58	V2M	NL	/	
293			MINALI BELLA SOLANGE	F	66	V1F	SENS TRIATHLON	/	
294			CHEVRIER ERIC	M	73	SEM	NL	/	
295			MEUNIER CHRISTIAN			SEM	SENS TRIATHLON	/	
296	381488		VERDIER THIERRY	M	66	V1M	SAINTE-GENEVIEVE SPORTS	I-F/091055	FRA
297	568085		RAVIER FREDERIC	M	61	V1M	SPORTING CLUB ATHLETIC D	I-F/094076	FRA
298			DOHIN ERIC	M	64	V1M	USP TRIATHLON	/	
299	149727		PETIT LAURENT	M	67	V1M	OUEST ESSONNE ATHLETISME	I-F/091062	FRA
300	899973		TILLOU NOEL	M	58	V2M	US NEMOURS ST PIERRE ATH	I-F/077118	FRA
301			VARIZAT ALAIN	M	56	V2M	NL	/	
302	132689		BOURGIS ERIC	M	70	V1M	US NEMOURS ST PIERRE ATH	I-F/077118	FRA
303	597177		BONVALLET GILLES	M	70	V1M	US NEMOURS ST PIERRE ATH	I-F/077118	FRA
304	573596		FOUREY SERGE	M	61	V1M	US NEMOURS ST PIERRE ATH	I-F/077118	FRA
305	1085423		SAMIER DENIS	M	61	V1M	UMS PONTAULT-COMBAULT	I-F/077040	FRA
306	1329338		LEROSE SAVERIO	M	56	V2M	ELAN 91 (PAL.-MAS.)*	I-F/091032	FRA
307	1063699		FERREIRA MANUEL	M	62	V1M	UMS PONTAULT-COMBAULT	I-F/077040	FRA
308	1063674		APRUZZESE PATRICK	M	69	V1M	UMS PONTAULT-COMBAULT	I-F/077040	FRA
309			SONNAERT MARC	M	68	V1M	AS CEA SACLAY	/	
310			TIFEST SAMIA	F	65	V1F	MONDEVILLE TRAIL AVENTUR	/	
311			CAILLAULT PATRICK	M	54	V2M	MONDEVILLE TRAIL AVENTUR	/	
312	106559		PAPIN JEROME	M	70	V1M	OUEST ESSONNE ATHLETISME	I-F/091062	FRA
313	1205813		FRATONI OLIVIER	M	59	V2M	SAINTE-GENEVIEVE SPORTS	I-F/091055	FRA
314			AUROY PASCAL	M	58	V2M	NL	/	
315			WESOLOWSKI CLAUDE	M	63	V1M	NL	/	
316	1251953		REMY LIONEL	M	56	V2M	US NEMOURS ST PIERRE ATH	I-F/077118	FRA
317	1063026		DERRADJI RABIR	M	59	V2M	COURIR	I-F/077099	FRA
318	1091701		GALTIER SEBASTIEN	M	77	SEM	STADIUM MONTIGNY ATHLETI	I-F/078144	FRA
319	1058473		NARBAUD VINCENT	M	66	V1M	AMICALE DE NEUVILLE ATHL	CEN/045040	FRA
320	612696		BOUCHET FREDERIC	M	71	SEM	ES MONTGERON	I-F/091012	FRA
321	1156598		CHEVOT REGIS	M	72	SEM	ES MONTGERON	I-F/091012	FRA
322	1218207		DRABER MATTHIEU	M	69	V1M	C. O. DU SUD DE L'ESSONN	I-F/091096	FRA
323	1284487		NARI OLIVIER	M	81	SEM	AS CORBEIL-ESSONNES	I-F/091001	FRA
324	1150715		GRAPPERON QUENTIN	M	68	V1M	VAUX LE PENIL ATHLETISME	I-F/077032	FRA
325	170122		RAGOT FABIEN	M	55	V2M	SENART COMBS BRIE ATHLET	I-F/077113	FRA
326	829329		JEAN BAPTISTE JEAN-BERTI	M	59	V2M	AS ROCHETTE DAMMARIE LES	I-F/077115	FRA
327			CAMBERT FRANCK	M	71	SEM	LAGARDERE PARIS RACING	I-F/075152	
359			LANCLEUR LUDOVIC	M	81	SEM	NL	/	
360			MOTTURA CENDRINE	F	80	SEF	ASVA	/	
361	336648		GUTIN SYLVAIN	M	63	V1M	ROMILLY SPORT 10 ATHLETI	CHA/010011	FRA
362	188218		DROZIERE PHILIPPE	M	55	V2M	UMS PONTAULT-COMBAULT	I-F/077040	FRA
363	1260135		CHERRIER PHILIPPE	M	65	V1M	COURIR	I-F/077099	FRA
364	454920		TOQUEBIOL GILLES	M	59	V2M	UMS PONTAULT-COMBAULT	I-F/077040	FRA
365			COUTEAULT HUBERT	M	64	V1M	ASVA	/	
366			COUTEAULT NATHALIE	F	64	V1F	ASVA	/	
367			GRIFFON PASCAL	M	60	V2M	NL	/	
368			NOEL DANIEL	M	56	V2M	NL	/	
369	581216		GARENAUX VINCENT	M	66	V1M	SA MONTROUGE PARIS 12	I-F/075026	FRA
370			BIZON ALEXANDRE	M	81	SEM	LAGARDERE PARIS RACING	I-F/075152	
371			KATLAMA NATALIE	F	76	SEF	LAGARDERE PARIS RACING	I-F/075152	
372			ROMAN YVES	M	73	SEM	NL	/	
373			HUET JONATHAN			SEM	AS AIR FRANCE	/	
374			LUONG SI DANIEL	M	65	V1M	NL	/	
375			MARQUES ILIDIO	M	61	V1M	NL	/	
376			LELOLIVIER NICOLAS	M	79	SEM	AS AIR FRANCE	/	
377			JUDEY ANNE MARIE	F	60	V2F	NL	/	
378			BOURNILHAS HENRI	M	50	V3M	CRACS 77	/	
379			JUDEY JEAN PAUL	M	59	V2M	NL	/	
380			ROBBIANI HELENE	F	63	V1F	NL	/	
381			POSECAK CLEMENT	M	87	SEM	NL	/	
382			ROBBIANI ERIC	M	62	V1M	NL	/	
383	692101		RIFFAULT PATRICK	M	59	V2M	CS MONTEREAU	I-F/077014	FRA
384	1197162		SAVREUX FREDERIC	M	73	SEM	ATHLE SUD 77*	I-F/077111	FRA
385			VAN BATIEN PASCAL	M	59	V2M	NL	/	
386			MAUREL THIERRY	M	72	SEM	NL	/	
387	T163578		VEYSSEYRE PHILIPPE	* M	65	V1M	PASS RUNNING FFA	C-T/999999	FRA

Liste des coureurs Inscrits -CAT=* -LIC=* -CLU=*

Page : 6

Dossard	Cd	Licence	Nom Prénom	* Sex	Nai	Cat	Club	Ligue	Nat
388			LENOIR PATRICE	M63	V1M	EIT PONTIERRY	/		
389	091012		EISENSTEIN DAVID	M72	SEM	ES MONTGERON	I-F/091012		
391	1196740		LAVIE OLIVIER	M65	V1M	ES MONTGERON	I-F/091012	FRA	
392			BARACHET BRUNO	M71	SEM	NL	/		
393			ZEITOUN ERIC	M70	V1M	NL	/		
394			COMTE GIBERT	M51	V2M	NL	/		
395	729697		SANNIER CHRISTIAN	M54	V2M	US METRO TRANSPORT (PARI	I-F/075033	FRA	
396			BAECKE ERIC	M68	V1M	NL	/		
397			FRANCOIS DAVID	M68	V1M	NL	/		
398			GUICHARD PHILIPPE	M67	V1M	NL	/		
399			BONNET VINCENT	M66	V1M	NL	/		
400			DAVIOT FREDERIC	M67	V1M	NL	/		
401			GEFFREY GREGOIRE	M82	SEM	CYT91	/		
402			DESBRAUX GEORGES	M57	V2M	ARJ ST VRAIN	/		
403	140577		SUE CHRISTOPHE	M76	SEM	LE CHESNAY 78 AS	I-F/078012	FRA	
404	521696		BERTRAND LEONARD	M91	JUM	LE CHESNAY 78 AS	I-F/078012	FRA	
405			OUBRIER JACQUES	M69	V1M	NL	/		
406			DAUMAL LAURENT	M63	V1M	NL	/		
407			CIAUNNAMEA ROMUALD	M71	SEM	NOGENT SOLIDARITE TRIATH	/		
408			CARRIE VINCENT	M74	SEM	NL	/		
409			GIUSTI SYLVAIN	M80	SEM	CYT91	/		
410			PEREE PATRICE	M71	SEM	NL	/		
411			KEMIEC XAVIER	M77	SEM	SENS TRIATHLON	/		
412			ALI SYLVAIN	M78	SEM	NL	/		
413			ALI HESMI	M52	V2M	NL	/		
414			BERNARDOT X	M67	V1M	SENS TRIATHLON	/		
415			DELPEUCH SEBASTIEN	M79	SEM	NL	/		
416			PEZET FLORIAN	M89	ESM	SENS TRIATHLON	/		
417			MARCHAND JEAN	M51	V2M	NL	/		
418			GRIMAUD LAURENT	M66	V1M	NL	/		
419			BLET PHILIPPE	M63	V1M	NL	/		
420			BARTOLINI JEAN MICHEL	M54	V2M	NL	/		
421			LAMEAU MAXIME	M88	ESM	NL	/		
422			BENATAU ERIC	M65	V1M	BOUC TEAM	/		
423			LAMEAU JULIEN	M85	SEM	AS AIR FRANCE	/		
424	669424		LE TRAON LOIC	M60	V2M	COURIR	I-F/077099	FRA	
425			HAMOIGNON YANNICK	M57	V2M	FOULEES ANGERVILLIERS	/		
426			VALENTI PHILIPPE	M57	V2M	NL	/		
427			MORISSET ALAIN	M67	V1M	NL	/		
428			CHAUFFOURIER CYRIL	M67	V1M	NL	/		
429			COCQCET BENJAMIN	M83	SEM	NL	/		
430			CARDON STEPHANE	M68	V1M	NL	/		
431			GLANCER GERALD	M67	V1M	NL	/		
432			POTTIER PASCAL	M58	V2M	MONDEVILLE TRAIL AVENTUR	/		
433			PATAS FRANCOISE			SEF MONDEVILLE TRAIL AVENTUR	/		
434			LORY STEPHANE	M67	V1M	NL	/		
435			MOULIN SYLVAIN	M71	SEM	NL	/		
436			SESTITO GILLES	M66	V1M	NL	/		
437			CLERTON PHILIPPE	M75	SEM	NL	/		
438	639401		PERRIN DANIEL	M48	V3M	ASPHALTE 94	I-F/094062	FRA	
439	367484		BROCARD CORINNE	F63	V1F	ASVA	/		
440	74609		LASES FRANCIS	M63	V1M	ASVA	/		
441			GODEFROY FABRICE	M66	V1M	NL	/		
442			DOUBLET JEAN MARC	M67	V1M	NL	/		
443			NORMAND PATRICK	M52	V2M	NL	/		
444			DUROCHER OLIVIA	F68	V1F	NL	/		
445			NORMAND NICOLE	F62	V1F	NL	/		
446			SAMBUCH PHILIPPE	M60	V2M	NL	/		
447			ROZEMBLUM FRANCK	M58	V2M	NL	/		
448			RATHERY SERGE	M49	V3M	LES FOULEES BREUILLETOIS	I-F/091128		
449			LALOUANI HALIM	M61	V1M	COURIR A LIEUSAIN	/		
450	409340		CANDY LAURENT	M62	V1M	AVENIR SAMOREAU	I-F/077052	FRA	
451			BESSET RICHARD	M67	V1M	NL	/		
452	1225088		AUMONT FARIDA	F69	V1F	SAINTE-GENEVIEVE SPORTS	I-F/091055	FRA	
453			DESRUELLE REYNALD	M63	V1M	NL	/		
454			LE PAGE DANIEL	M62	V1M	ASC DRANCY	/		
455			BARLET BRUNO	M64	V1M	ASCD	/		
456			BACON HERVE	M66	V1M	ASCD	/		
457			NEGIDA FREDERIC	M64	V1M	MRANCY ASCM	/		
458			CHARTIER THIERRY	M60	V2M	NL	/		
459			LAROSE DANIEL	M48	V3M	ASCD	/		

Liste des coureurs Inscrits -CAT=* -LIC=* -CLU=*

Page : 7

Dossard	Cd	Licence	Nom	Prénom	* Sex	Nai	Cat	Club	Ligue	Nat
460			GIBERT	JEAN HENRI	M	62	V1M	NL	/	
461			MELKA	GERARD	M	65	V1M	ASC DRANCY	/	
462			HUET	CHRISTIA	M	61	V1M	MONDEVILLE TRAIL AVENTUR	/	
463			PAILLOUX	FRANCK	M	74	SEM	NL	/	
464		1188453	COTTALORDA	BRUNO	M	72	SEM	COURIR	I-F/077099	FRA
465			XX				SEM	NL	/	
466			ROBERT	DENIS	M	71	SEM	NL	/	
467			TRICODET	BRUNO	M	64	V1M	NL	/	
1000			STAUB	SYLVIE			V1F	NL	/	

Total de la liste : 435

NOISY21 21400 Mètres

Classement Scratch

Votre partenaire Informatique

INFORMATIQUE AOCHS SF

01.60.68.14.15

jean-paul.beaudequin@wanadoo.fr

Course réalisée avec le logiciel

© ROADWIN 1992-2008

Version : V8.6.8

(01).60.68.14.15

<http://pagesperso-orange.fr/jpbeaudeq>

SCRATCH -CAT=* -LIC=* -CLU=*

Page : 1

Plac	Nom Prénom	* Club	Temps	Km/h	Licence	Dos	Nat	Cat	Pcat
1	LANCELEUR Ludovic	NL	01:16:52	16,70		359		SEM	>>>1
2	BERNARD Gregory	NL	01:17:45	16,51		118		SEM	>> 2
3	WAMSTER David	AS ROCHETTE DAMMARIE LES	01:21:08	15,83	1244508	211	FRA	SEM	> 3
4	BONTOUR Mickael	AS ROCHETTE DAMMARIE LES	01:21:43	15,71	590887	212	FRA	SEM	4
5	GALY Joel	AS CORBEIL-ESSONNES	01:22:05	15,64	504871	282	FRA	V1M	>>>1
6	BLUM JEAN Claude	NL	01:22:43	15,52		240		V2M	>>>1
7	BOUDIER Stephane	NL	01:23:29	15,38		256		SEM	5
8	NARI Olivier	AS CORBEIL-ESSONNES	01:23:42	15,34	1284487	323	FRA	SEM	6
9	GRIVOT Pascal	OMNISPORTS PITHIVIERS	01:23:56	15,30	351774	277	FRA	V2M	>> 2
10	LENOIR Patrice	EIT PONTIERRY	01:24:23	15,22		388		V1M	>> 2
11	BOURREL Christophe	LE MEE SP. ATHLETISME	01:24:29	15,20	134073	190	FRA	V1M	> 3
12	BAUDOIN Olivier	J3 SPORTS AMILLY	01:25:29	15,02	785485	179	FRA	SEM	7
13	DOS SANTOS Albertos	NL	01:25:37	15,00		155		V2M	> 3
14	LANOE Alain	LES FURETS D EIFFAGE	01:25:50	14,96	295822	142	FRA	V2M	4
15	DOHIN Eric	USP TRIATHLON	01:25:56	14,94		298		V1M	4
16	GRAPPERON Quentin	VAUX LE PENIL ATHLETISME	01:25:58	14,94	1150715	324	FRA	V1M	5
17	BORTOLUZZI Stephane	NL	01:26:25	14,86		29		V1M	6
18	FORESTIERI Alexandre	NL	01:26:34	14,83		237		SEM	8
19	RACINET Loic	CRACS 77	01:26:43	14,81		291		SEM	9
20	JEAN BAPTISTE Jean-berthi	AS ROCHETTE DAMMARIE LES	01:26:49	14,79	829329	326	FRA	V2M	5
21	BLANCO Bernard	NL	01:27:42	14,64		55		V1M	7
22	DEVAUX Pascal	ATHLE SUD 77*	01:28:17	14,54	379541	120	FRA	V1M	8
23	POSECAK Clement	NL	01:29:06	14,41		381		SEM	10
24	THOLANCE Eric	J3 SPORTS AMILLY	01:29:17	14,38	732668	186	FRA	V1M	9
25	CANDY Laurent	AVENIR SAMOREAU	01:29:21	14,37	409340	450	FRA	V1M	10
26	GALIANA Patrick	US METRO TRANSPORT (PARI	01:29:33	14,34	422328	262	FRA	V1M	11
27	EISENSTEIN David	ES MONTGERON	01:29:47	14,30	091012	389		SEM	11
28	SONNAERT Marc	AS CEA SACLAY	01:30:03	14,26		309		V1M	12
29	FIRMINHAC Christian	NL	01:30:21	14,21		74		V2M	6
30	BLANC Christian	NL	01:30:31	14,19		30		V1M	13
31	DUFOUR William	TRI AVENTURE FONTAINEBLE	01:30:32	14,18		61		SEM	12
32	SURET David	NL	01:30:43	14,15		110		V1M	14
33	DUBOQ Remi	J3 SPORTS AMILLY	01:30:45	14,15	805591	181	FRA	V1M	15
34	LEROSE Saverio	ELAN 91 (PAL.-MAS.)*	01:31:08	14,09	1329338	306	FRA	V2M	7
35	NKENKO Bruno	NL	01:31:10	14,08		214		V2M	8
36	DEFOSSEZ Philippe	ASP SENART ATHLETISME	01:31:24	14,05	719024	235	FRA	V1M	16
37	PERON JEAN Pierre	NL	01:31:28	14,04		290		V1M	17
38	BLANCHE Yoann	NL	01:31:32	14,03		273		SEM	13
39	RAVAZE Frederic	COULOMMIERS BRIE ATHLETI	01:31:36	14,02	1038865	254	FRA	SEM	14
40	VIOLARD Frederic	UA VILLENY	01:31:43	14,00	1057860	166	FRA	SEM	15
41	BLOCHET Jean-pierre	LE MEE SP. ATHLETISME	01:31:44	14,00	732261	188	FRA	V1M	18
42	GRASTIEN Romain	CS BRETIGNY-SUR-ORGE	01:31:59	13,96	335347	108		SEM	16
43	CARRE Philippe	COURIR	01:32:08	13,94	368972	274	FRA	V1M	19
44	COTTALORDA Bruno	COURIR	01:32:21	13,90	1188453	464	FRA	SEM	17
45	BOURGIS Eric	US NEMOURS ST PIERRE ATH	01:32:25	13,89	132689	302	FRA	V1M	20
46	LETOT Eric	NL	01:32:35	13,87		67		V1M	21
47	BOURDON Romuald	LE MEE SP. ATHLETISME	01:32:39	13,86	1213613	189	FRA	SEM	18
48	TILLOU Noel	US NEMOURS ST PIERRE ATH	01:32:44	13,85	899973	300	FRA	V2M	9
49	COURTIAU Robert	NL	01:32:46	13,84		275		V2M	10
50	PEZET Florian	SENS TRIATHLON	01:32:50	13,83		416		ESM	>>>1

SCRATCH -CAT=* -LIC=* -CLU=*

Page : 2

Plac	Nom Prénom	* Club	Temps	Km/h	Licence	Dos	Nat	Cat	Pcat
51	BERTRAN Emmanuel	NL	01:32:51	13,83		56		SEM	19
52	BIGOT Sylvain	NL	01:32:59	13,81		257		SEM	20
53	DUPOIRIEUX Francis	ELAN 91 (PAL.-MAS.)*	01:33:07	13,79	966051	109	FRA	V2M	11
54	JUSTE Frederic	UA VILLENY	01:33:15	13,77	1058316	165	FRA	SEM	21
55	KERVELLA Pierrick	NL	01:33:27	13,74		272		SEM	22
56	AMOURIQ Olivier	NL	01:33:31	13,73		242		V1M	22
57	AUGENDRE Marc	NL	01:33:44	13,70		218		V1M	23
58	BLET Philippe	NL	01:33:57	13,67		419		V1M	24
59	PACIORA Christian	COULOMMIERS BRIE ATHLETI	01:34:13	13,63	235583	252	FRA	V2M	12
60	NAIT-DAOUD Aomar	US ROISSY EN BRIE	01:34:16	13,62	1083387	38	FRA	V1M	25
61	BRANGIER Thibault	NL	01:34:17	13,62		77		ESM	>> 2
62	OHREL Philippe	US ROISSY EN BRIE	01:34:20	13,61	1130677	103	FRA	V1M	26
63	NADAUD MOREAU Olivier	NL	01:34:35	13,58		25		V1M	27
64	GUTIN Sylvain	ROMILLY SPORT 10 ATHLETI	01:34:40	13,56	336648	361	FRA	V1M	28
65	MELKA Gerard	ASC DRANCY	01:34:46	13,55		461		V1M	29
66	PHILIPONA Bruno	NL	01:34:49	13,54		9		V1M	30
67	BOUCHET Frederic	ES MONTGERON	01:34:53	13,53	612696	320	FRA	SEM	23
68	HUET Philippe	NL	01:34:55	13,53		217		V1M	31
69	PEREIRA Joaquim	NL	01:34:59	13,52		157		V2M	13
70	BEAUFILS Stephane	NL	01:35:00	13,52		41		V1M	32
71	GODEFROID Bruno	ELAN 91 (PAL.-MAS.)*	01:35:01	13,51	1119674	131	FRA	V1M	33
72	DESBRAUX Georges	ARJ ST VRAIN	01:35:05	13,50		402		V2M	14
73	PERRIN Daniel	ASPHALTE 94	01:35:07	13,50	639401	438	FRA	V3M	>>>1
74	VAN BATIEN Pascal	NL	01:35:08	13,50		385		V2M	15
75	DELPEUCH Sebastien	NL	01:35:12	13,49		415		SEM	24
76	GUILLIN Patrick	AJTVDF_USMT	01:35:15	13,48		264		V1M	34
77	JESUS Daniel	NL	01:35:17	13,48		36		SEM	25
78	LASES Francis	ASVA	01:35:18	13,47	74609	440		V1M	35
79	VEYSSEYRE Philippe	* PASS RUNNING FFA	01:35:37	13,43	T163578	387	FRA	V1M	36
80	BIZON Alexandre	LAGARDERE PARIS RACING	01:35:41	13,42		370		SEM	26
81	COURTIADÉ Alain	ASP SENART ATHLETISME	01:35:42	13,42	1003890	234	FRA	V2M	16
82	PALLUAULT Florent	NL	01:35:48	13,40		54		SEM	27
83	SENZIER Caroline	CCS SAGEM	01:35:50	13,40	741621	276		V1F	>>>1
84	DORANGEVILLE Yves	LE MEE SP. ATHLETISME	01:35:53	13,39	1204910	192	FRA	V2M	17
85	VERDIER Thierry	SAINTE-GENEVIEVE SPORTS	01:35:54	13,39	381488	296	FRA	V1M	37
86	BARTOLINI JEAN Michel	NL	01:36:09	13,35		420		V2M	18
87	NARBAUD Vincent	AMICALE DE NEUVILLE ATHL	01:36:19	13,33	1058473	319	FRA	V1M	38
88	KEMIEC Xavier	SENS TRIATHLON	01:36:24	13,32		411		SEM	28
89	TARDIF Jean	ASVA	01:36:29	13,31	160165	222		V3M	>> 2
90	GOSSAY Benoit	NL	01:36:31	13,30		64		SEM	29
91	DUMONTET David	NL	01:36:35	13,29		63		V1M	39
92	BRUNET Laurent	NL	01:36:40	13,28		49		V1M	40
93	MAUREL Thierry	NL	01:36:52	13,26		386		SEM	30
94	LEMARCHAND Johan	NL	01:37:03	13,23		159		SEM	31
95	AUROY Pascal	NL	01:37:08	13,22		314		V2M	19
96	CHEVRIER Eric	NL	01:37:12	13,21		294		SEM	32
97	CAILLAULT Patrick	MONDEVILLE TRAIL AVENTUR	01:37:32	13,16		311		V2M	20
98	LE PAGE Daniel	ASC DRANCY	01:37:51	13,12		454		V1M	41
99	MADUR Fabrice	NL	01:38:05	13,09		33		V1M	42
100	LECANU Philippe	AJTVDF_USMT	01:38:11	13,08	170208	266		V2M	21

SCRATCH -CAT=* -LIC=* -CLU=*

Page : 3

Plac	Nom Prénom	* Club	Temps	Km/h	Licence	Dos	Nat	Cat	Pcat
101	ADRIEN Christophe	COULOMMIERS BRIE ATHLETI	01:38:17	13,06	425924	247	FRA	V1M	43
102	BOUBAYA Nordine	NL	01:38:30	13,04		106		SEM	33
103	BERTRAND Leonard	LE CHESNAY 78 AS	01:38:42	13,01	521696	404	FRA	JUM	>>>1
104	CIAUNNAMEA Romuald	NOGENT SOLIDARITE TRIATH	01:38:48	13,00		407		SEM	34
105	BREPSON Stephane	FONTENAY TRESIGNY	01:38:53	12,99	197865	94	FRA	SEM	35
106	DEFFAY Patrick	CS MEAUX	01:38:54	12,98	396723	200	FRA	V1M	44
107	GIBON Didier	NL	01:38:56	12,98		75		V1M	45
108	BENATAU Eric	BOUC TEAM	01:39:01	12,97		422		V1M	46
109	DROZIERE Philippe	UMS PONTAULT-COMBAULT	01:39:02	12,97	188218	362	FRA	V2M	22
110	SAMIER Denis	UMS PONTAULT-COMBAULT	01:39:03	12,96	1085423	305	FRA	V1M	47
111	GAUTHIER Monique	US OLYMPIQUE DE CHELLES	01:39:06	12,96	951810	245	FRA	V2F	>>>1
112	BOUDHN Larbi	ATHLE SUD 77*	01:39:12	12,94	657928	220	FRA	SEM	36
113	LEMPEREUR Alain	COULOMMIERS BRIE ATHLETI	01:39:28	12,91	427302	251	FRA	V1M	48
114	RAULO Sebastien	NL	01:39:28	12,91		236		V1M	49
115	LAURENDEAU Alain	COULOMMIERS BRIE ATHLETI	01:39:29	12,91	448177	250	FRA	V1M	50
116	SANNIER Christian	US METRO TRANSPORT (PARI	01:39:29	12,91	729697	395	FRA	V2M	23
117	VAN DIJK Frederic	ELAN 91 (PAL.-MAS.)*	01:39:57	12,85	561464	133	FRA	SEM	37
118	DURAND Lionel	FONTENAY TRESIGNY	01:40:01	12,84	1210957	16	FRA	SEM	38
119	REYNIER Laurent	VS OZOIR LA FERRIERE	01:40:02	12,84	103494	241	FRA	SEM	39
120	334320POUZADOUX Matthieu	LE CHESNAY 78 AS	01:40:05	12,83	148347	1	FRA	SEM	40
121	RAOUL Gerard	AS NANDY ATHLETISME	01:40:05	12,83	439698	177	FRA	V3M	> 3
122	SUE Christophe	LE CHESNAY 78 AS	01:40:07	12,83	140577	403	FRA	SEM	41
123	BORTOLUZZI Eric	NL	01:40:16	12,81		4		V1M	51
124	ROUSSEAU Pierre	UA VILLENY	01:40:29	12,78	119599	201	FRA	SEM	42
125	BONVALLET Gilles	US NEMOURS ST PIERRE ATH	01:40:43	12,75	597177	303	FRA	V1M	52
126	ESCOLANO Stephane	ES SUCY-EN-BRIE	01:40:46	12,74	1162069	91	FRA	SEM	43
127	BOURGAIN Christian	ES SUCY-EN-BRIE	01:40:47	12,74	1173469	85	FRA	V1M	53
128	CHEVOT Regis	ES MONTGERON	01:40:48	12,74	1156598	321	FRA	SEM	44
129	LUONG SI Daniel	NL	01:40:51	12,73		374		V1M	54
130	GO Eugene	AS ALTIS-IBM-DPI CORBEIL	01:40:56	12,72	836050	225	FRA	V2M	24
131	LAUNAY Thirry	ASA POMPIER PARIS	01:40:58	12,72		53		V1M	55
132	BERRIER Michele	J3 SPORTS AMILLY	01:41:00	12,71	883112	185	FRA	V2F	>> 2
133	LEAUX Richard	J3 SPORTS AMILLY	01:41:01	12,71	255801	182	FRA	V3M	4
134	FOUREY Serge	US NEMOURS ST PIERRE ATH	01:41:05	12,70	573596	304	FRA	V1M	56
135	XX	NL	01:41:15	12,68		465		SEM	45
136	MALLAIS Olivier	ATHLE SUD 77*	01:41:21	12,67	198324	122	FRA	V1M	57
137	MERMET Damien	OPA MONTIGNY	01:41:21	12,67		286		V2M	25
138	MARCHEBOUT Olivier	LE MEE SP. ATHLETISME	01:41:23	12,66	1283724	193	FRA	SEM	46
139	CHARVIN Didier	SENS ROUTE	01:41:24	12,66		288		V2M	26
140	BERNARDOT X	SENS TRIATHLON	01:41:26	12,66		414		V1M	58
141	COSTA Victor	SNECMA	01:41:27	12,66	262746	145		V1M	59
142	BLOTTIN James	ASP SENART ATHLETISME	01:41:28	12,65	1004277	230	FRA	SEM	47
143	CRUVEILHER Martial	ELAN 91 (PAL.-MAS.)*	01:41:49	12,61	1072461	130	FRA	V1M	60
144	ALLEMAND JEAN Pierre	AJTVDF_USMT	01:41:50	12,61		259		V1M	61
145	CHAPON Yvon	ELAN 91 (PAL.-MAS.)*	01:41:51	12,61	429231	129	FRA	V1M	62
146	DALIER Sylvain	NL	01:41:52	12,60	13594	243		SEM	48
147	PETIT Laurent	OUEST ESSONNE ATHLETISME	01:41:55	12,60	149727	299	FRA	V1M	63
148	RESSOUCHE Cyril	ES SUCY-EN-BRIE	01:42:02	12,58	460230	154	FRA	SEM	49
149	LESAGE Michael	NL	01:42:08	12,57	334320	2		SEM	50
150	MANTOUX Yves	US OLYMPIQUE DE CHELLES	01:42:09	12,57	484761	134	FRA	V3M	5

SCRATCH -CAT=* -LIC=* -CLU=*

Page : 4

Plac	Nom Prénom	* Club	Temps	Km/h	Licence	Dos	Nat	Cat	Pcat
151	DAVIOT Frederic	NL	01:42:09	12,57		400		V1M	64
152	CONIL Pierre	RND	01:42:14	12,56		112		V3M	6
153	VOISIN Roger	ASOAT	01:42:19	12,55		196		SEM	51
154	ASSELINAEU Tristan	NL	01:42:33	12,52		114		SEM	52
155	BOIZET Bruno	ES SUCY-EN-BRIE	01:42:35	12,52	1263239	89	FRA	V1M	65
156	BERTHET Benoit	ELAN 91 (PAL.-MAS.)*	01:42:35	12,52	543961	132	FRA	SEM	53
157	GARRIGUE Jean-louis	ES SUCY-EN-BRIE	01:42:37	12,51	1142589	92	FRA	V2M	27
158	APRUZZESE Patrick	UMS PONTAULT-COMBAULT	01:42:39	12,51	1063674	308	FRA	V1M	66
159	FOURAGE Pascal	SAD	01:42:41	12,50		137		V1M	67
160	BOEUF Christophe	NL	01:42:44	12,50		205		V1M	68
161	TURPIN Pascal	ASP SENART ATHLETISME	01:42:46	12,49	180773	233	FRA	V1M	69
162	TRICODET Bruno	NL	01:42:48	12,49		467		V1M	70
163	TOQUEBIOL Gilles	UMS PONTAULT-COMBAULT	01:42:50	12,49	454920	364	FRA	V2M	28
164	GUILLAUME Olivier	AS ALTIS-IBM-DPI CORBEIL	01:42:52	12,48	1158635	226	FRA	SEM	54
165	GARENAUX Vincent	SA MONTROUGE PARIS 12	01:42:56	12,47	581216	369	FRA	V1M	71
166	PORTEJOIE Alain	MACADAM77	01:43:02	12,46		148		V1M	72
167	MUSSO Michel	ASVA	01:43:06	12,45		24		V2M	29
168	GEFFREY Gregoire	CYT91	01:43:12	12,44		401		SEM	55
169	MERRIEN Noel	* PASS RUNNING FFA	01:43:15	12,44	T231625	115	FRA	V2M	30
170	GONZALEZ Maxence	CLUB YERROIS	01:43:19	12,43	0105430	80		SEM	56
171	HERNANDEZ Jean-francois	AS NANDY ATHLETISME	01:43:20	12,43	697688	173	FRA	V2M	31
172	AMAUDRUT Pascal	MARNE ET GONDOIRE ATHLET	01:43:21	12,42	1258430	95	FRA	V1M	73
173	NOEL Daniel	NL	01:43:28	12,41		368		V2M	32
174	LEDIT Dominique	COURIR	01:43:32	12,40	1188447	15	FRA	V2M	33
175	DELIGNE Sylvain	NL	01:43:39	12,39		199		SEM	57
176	BOURNILHAS Henri	CRACS 77	01:43:45	12,38		378		V3M	7
177	DURIF Serge	NL	01:43:57	12,35		270		V1M	74
178	DUQUESNOY Pascal	AS NANDY ATHLETISME	01:44:02	12,34	697672	171	FRA	V2M	34
179	FERREIRA Manuel	UMS PONTAULT-COMBAULT	01:44:06	12,33	1063699	307	FRA	V1M	75
180	DRABER Matthieu	C. O. DU SUD DE L'ESSONN	01:44:08	12,33	1218207	322	FRA	V1M	76
181	MINOT Jacques	NL	01:44:28	12,29		292		V2M	35
182	GIBERT JEAN Henri	NL	01:44:32	12,28		460		V1M	77
183	AUMONT Farida	SAINTE-GENEVIEVE SPORTS	01:44:34	12,28	1225088	452	FRA	V1F	>> 2
184	HUET Jonathan	AS AIR FRANCE	01:44:37	12,27		373		SEM	58
185	HADJAZI Isabelle	NL	01:44:39	12,27		50		V1F	> 3
186	MOULIN Sylvain	NL	01:44:51	12,25		435		SEM	59
187	SAFFROY Patrick	* PASS RUNNING FFA	01:44:54	12,24	T231594	138	FRA	V2M	36
188	DIAZ JEAN Jacques	* PASS RUNNING FFA	01:44:57	12,23	T230463	149	FRA	V3M	8
189	LELOLIVIER Nicolas	AS AIR FRANCE	01:45:10	12,21		376		SEM	60
190	JOSEPH-EDOUARD Jean-clau	CS MEAUX	01:45:17	12,20	395576	197	FRA	V3M	9
191	COGNON Sylvie	NL	01:45:29	12,17		281		V1F	4
192	DELAUNAY Jacky	* PASS RUNNING FFA	01:45:31	12,17	T231468	117	FRA	V2M	37
193	DESRUELLE Reynald	NL	01:45:39	12,15		453		V1M	78
194	SOUVERAIN Christian	NL	01:45:40	12,15		78		V2M	38
195	SMOLUCK Jean-marie	ATHLE SUD 77*	01:45:48	12,14	895893	124	FRA	V2M	39
196	DESCAMPS Denis	NL	01:45:52	12,13		156		V2M	40
197	LEGRAIN Thomas	NL	01:45:52	12,13		279		SEM	61
198	PASCAL Philippe	AS NANDY ATHLETISME	01:45:55	12,12	697945	176	FRA	V2M	41
199	BAECKE Eric	NL	01:46:02	12,11		396		V1M	79
200	GRIFFON Pascal	NL	01:46:04	12,11		367		V2M	42

SCRATCH -CAT=* -LIC=* -CLU=*

Page : 5

Plac	Nom Prénom	* Club	Temps	Km/h	Licence	Dos	Nat	Cat	Pcat
201	PEREE Patrice	NL	01:46:17	12,08		410		SEM	62
202	ROSTYKUS Laurent	VAUX LE PENIL ATHLETISME	01:46:26	12,06	1182399	76	FRA	V1M	80
203	GIRARD Olivier	ES SUCY-EN-BRIE	01:46:26	12,06	553236	93	FRA	V2M	43
204	HAMOIGNON Yannick	FOULEES ANGERVILLIERS	01:46:28	12,06		425		V2M	44
205	GRIMAUD Laurent	NL	01:46:38	12,04		418		V1M	81
206	MENEZ Joel	NL	01:46:44	12,03		58		V1M	82
207	MACHEREY Francois	NL	01:46:46	12,03		198		V2M	45
208	CARDUCCI Antoine	NL	01:46:50	12,02		221		SEM	63
209	PERSE Benoit	ATHLE SUD 77*	01:46:53	12,01	106554	123	FRA	V1M	83
210	RAGOT Fabien	SENART COMBS BRIE ATHLET	01:46:56	12,01	170122	325	FRA	V2M	46
211	MONTADER Alexis	NL	01:47:09	11,98		283		SEM	64
212	PINO Lilian	NL	01:47:16	11,97		206		V1M	84
213	LESONGEUR Patrick	ATHLETIC BRUNOY CLUB	01:47:23	11,96	1024292	99	FRA	V1M	85
214	PREL Yves	NL	01:47:28	11,95		21		V2M	47
215	DUCHESNE Francis	SNECMA	01:47:29	11,95	262748	144		V1M	86
216	TESSOT Fabrice	NL	01:47:31	11,94		111		SEM	65
217	DERRADJI Rabir	COURIR	01:47:35	11,93	1063026	317	FRA	V2M	48
218	BARACHET Bruno	NL	01:47:36	11,93		392		SEM	66
219	PAPIN Jerome	OUEST ESSONNE ATHLETISME	01:47:41	11,92	106559	312	FRA	V1M	87
220	MEUNIER Christian	SENS TRIATHLON	01:47:48	11,91		295		SEM	67
221	CAMBERT Franck	LAGARDERE PARIS RACING	01:47:54	11,90		327		SEM	68
222	DELAGE Pascal	AS ALTIS-IBM-DPI CORBEIL	01:47:56	11,90	772289	224	FRA	V1M	88
223	BONNET Vincent	NL	01:48:00	11,89		399		V1M	89
224	BENIDIR Abdelouahah	ESPERANCE SPORTIVE STAI	01:48:11	11,87	262461	5		V3M	10
225	WEMELLE Alain	CLUB YERROIS	01:48:28	11,84		45		V1M	90
226	DESCOMBES Alain	COULOMMIERS BRIE ATHLETI	01:48:31	11,83	153347	249	FRA	V2M	49
227	CHAUFFOURIER Cyril	NL	01:48:32	11,83		428		V1M	91
228	LAVOUX Alain	AS NANDY ATHLETISME	01:48:36	11,82	885903	175	FRA	V2M	50
229	DE ARAUJO Silvestra	COURIR	01:48:43	11,81	680033	163	FRA	V2F	> 3
230	BOUILLOT Patrice	COURIR	01:48:44	11,81	743815	164	FRA	V2M	51
231	RIFFAULT Patrick	CS MONTEREAU	01:48:53	11,79	692101	383	FRA	V2M	52
232	LANFRANCHI Cecile	AS ROCHETTE DAMMARIE LES	01:48:59	11,78	1195471	213	FRA	V1F	5
233	FRANCOIS David	NL	01:49:01	11,78		397		V1M	92
234	BERGAMASCHI Edwige	US OLYMPIQUE DE CHELLES	01:49:17	11,75	151725	244	FRA	V1F	6
235	CHARLOT Daniel	US OLYMPIQUE DE CHELLES	01:49:19	11,75	568972	246	FRA	V2M	53
236	STURMA Mario	NL	01:49:40	11,71		32		V1M	93
237	BARBOTIN Xavier	US METRO TRANSPORT (PARI	01:49:47	11,70	1064595	260	FRA	SEM	69
238	GERMAIN Guy	AJTVDF_USMT	01:49:48	11,69		263		V2M	54
239	HAMARD Patrice	NL	01:49:50	11,69		146		V1M	94
240	PETTITI Laurent	* PASS RUNNING FFA	01:49:51	11,69	T166792	66	FRA	V2M	55
241	BILLAULT Vincent	NL	01:49:51	11,69		6		V1M	95
242	CARRIE Vincent	NL	01:49:53	11,69		408		SEM	70
243			01:49:55	11,68		390			
244	BOUTEILLER Pierre	AS NANDY ATHLETISME	01:49:58	11,68	500307	170	FRA	V2M	56
245	MOREAU Olivier	J3 SPORTS AMILLY	01:50:01	11,67	597650	183	FRA	V1M	96
246	LANGLAIS Pascal	NL	01:50:05	11,66		8		SEM	71
247	CHASSIGNEU Yann	NL	01:50:07	11,66		18		SEM	72
248	APPOLINAIRE JEAN Jacques	NL	01:50:13	11,65		258		V2M	57
249	AMANI Bastoi	NL	01:50:23	11,63		43		SEM	73
250	DRION Arnaud	COURIR	01:50:25	11,63	764260	269	FRA	V2M	58

SCRATCH -CAT=* -LIC=* -CLU=*

Page : 6

Plac	Nom Prénom	* Club	Temps	Km/h	Licence	Dos	Nat	Cat	Pcat
251	CARATY Frederic	NL	01:50:33	11,61		284		V1M	97
252	DENAIIS Loic	ES SUCY-EN-BRIE	01:50:44	11,60	185987	87	FRA	V1M	98
253	MOTTURA Cendrine	ASVA	01:50:51	11,58		360		SEF	>>>1
254	MACE Christian	SODERN	01:51:05	11,56		96		V2M	59
255	DELAFOLIE Eric	NL	01:51:06	11,56		147		V1M	99
256	LAURENT Patrick	US ROISSY EN BRIE	01:51:09	11,55	1279722	102	FRA	V1M	100
257	JUDEY JEAN Paul	NL	01:51:12	11,55		379		V2M	60
258	DOUBLET JEAN Marc	NL	01:51:14	11,54		442		V1M	101
259	VARIZAT Alain	NL	01:51:18	11,54		301		V2M	61
260	BERGAMIN Christophe	ASP SENART ATHLETISME	01:51:20	11,53	676942	232	FRA	V1M	102
261	THIROUIN JEAN Francois	CE AASTRA	01:51:21	11,53		12		V2M	62
262	COCQCET Benjamin	NL	01:51:22	11,53		429		SEM	74
263	FRATONI Olivier	SAINTE-GENEVIEVE SPORTS	01:51:25	11,52	1205813	313	FRA	V2M	63
264	DOYEN Sandrine	NL	01:51:32	11,51		42		SEF	>> 2
265	BESSET Richard	NL	01:51:32	11,51		451		V1M	103
266	GENESCO Stephan	SODERN	01:51:36	11,51		100		SEM	75
267	JOB Franck	* PASS RUNNING FFA	01:51:41	11,50	T163401	105	FRA	V1M	104
268	DRAGHI Danielle	OUEST ESSONNE ATHLETISME	01:51:43	11,49	353316	104	FRA	V3F	>>>1
269	JEANSON Audrey	ELAN 91 (PAL.-MAS.)*	01:51:44	11,49	1128893	126	FRA	SEF	> 3
270	JEANNIN Christian	NL	01:51:48	11,48		40		V3M	11
271	DENEUX Olivier	NL	01:51:50	11,48		44		SEM	76
272	LARIVIERE Stephane	AS ALTIS-IBM-DPI CORBEIL	01:51:56	11,47	1211811	229	FRA	V1M	105
273	DAUMAL Laurent	NL	01:51:57	11,47		406		V1M	106
274	LAHAYE Patrick	CE AASTRA	01:52:01	11,46		11		V2M	64
275	MEYNADIER Pascal	ES SUCY-EN-BRIE	01:52:04	11,46	1190503	88	FRA	V1M	107
276	CARDON Stephane	NL	01:52:05	11,46		430		V1M	108
277	LE POTTIER Ghislaine	ATHLE SUD 77*	01:52:07	11,45	164963	121	FRA	V2F	4
278	MORISSET Alain	NL	01:52:11	11,45		427		V1M	109
279	POUILLIER Luc	NL	01:52:31	11,41		22		V2M	65
280	CERRIER Philippe	COURIR	01:52:37	11,40	1260135	363	FRA	V1M	110
281	PETIT Laurent	OUEST ESSONNE ATHLETISME	01:52:48	11,38	149727	268	FRA	V1M	111
282	BARRET Philippe	ELAN 91 (PAL.-MAS.)*	01:52:56	11,37	573802	46	FRA	V1M	112
283	AUROSSEAU Nicolas	NL	01:53:00	11,36		158		V1M	113
284	COUTEAULT Hubert	ASVA	01:53:04	11,36		365		V1M	114
285	COUTEAULT Nathalie	ASVA	01:53:07	11,35		366		V1F	7
286	SAYAG Emilie	ARJ ST VRAIN	01:53:09	11,35		216		V1F	8
287	GIUSTI Sylvain	CYT91	01:53:12	11,34		409		SEM	77
288	SAULNIER JEAN Francois	NL	01:53:20	11,33		68		V3M	12
289	LE TRAON Loic	COURIR	01:53:25	11,32	669424	424	FRA	V2M	66
290	ROBERT Denis	NL	01:53:26	11,32		466		SEM	78
291	LEHMANN Florence	LE MEE SP. ATHLETISME	01:53:30	11,31	468880	194	FRA	V1F	9
292	DA FONSECA Jean	LE MEE SP. ATHLETISME	01:53:31	11,31	887674	195	POR	V2M	67
293	MAIGROT Christian	NL	01:53:32	11,31		187		V2M	68
294	DIAU Marylene	AJTVDF_USMT	01:53:42	11,29		261		V2F	5
295	LAGORSE Christophe	NL	01:53:46	11,29		47		V1M	115
296	OUBRIER Jacques	NL	01:53:49	11,28		405		V1M	116
297	FERRE Alain	NL	01:53:55	11,27		57		V1M	117
298	GUICHARD Philippe	NL	01:54:01	11,26		398		V1M	118
299	LEVEQUE Alain	AC BOBIGNY ATHLETISME	01:54:04	11,26	29770	151		V3M	13
300	BARLET Bruno	ASCD	01:54:08	11,25		455		V1M	119

SCRATCH -CAT=* -LIC=* -CLU=*

Page : 7

Plac	Nom Prénom	* Club	Temps	Km/h	Licence	Dos	Nat	Cat	Pcat
301	JOUBERT Frederic	COURIR A LIEUSAIN	01:54:10	11,25		209		V1M	120
302	COUPAT Christine	COURIR A LIEUSAIN	01:54:17	11,24		207		SEF	4
303	DAGAULT Francis	COURIR A LIEUSAIN	01:54:18	11,23		208		V2M	69
304	ROCHERY Herve	* PASS RUNNING FFA	01:54:18	11,23	T166568	278	FRA	V2M	70
305	PALOUS JEAN Luc	NL	01:54:19	11,23		31		SEM	79
306	GODEFROY Fabrice	NL	01:54:28	11,22		441		V1M	121
307	RATHERY Serge	LES FOULEES BREUILLETOIS	01:54:32	11,21		448		V3M	14
308	MOULHAC Yolande	COURIR A LIEUSAIN	01:54:44	11,19		210		V2F	6
309	LEMAIRE PIERRE Alain	NL	01:54:50	11,18		69		SEM	80
310	GLANCER Gerald	NL	01:54:54	11,17		431		V1M	122
311	HUET Herve	NL	01:55:00	11,17		203		V2M	71
312	CHARTIER Thierry	NL	01:55:07	11,15		458		V2M	72
313	MANET Christophe	NL	01:55:17	11,14		52		V1M	123
314	CLERTON Philippe	NL	01:55:19	11,13		437		SEM	81
315	JEUSSELIN Fatima	AS ALTIS-IBM-DPI CORBEIL	01:55:25	11,12	1211810	227	FRA	V1F	10
316	FONTAINE Serge	AS NANDY ATHLETISME	01:55:30	11,12	697680	172		V2M	73
317	HELOU Gregoire	NL	01:55:34	11,11		238		SEM	82
318	DUROCHER Olivia	NL	01:55:41	11,10		444		V1F	11
319	PALIES Caroline	ELAN 91 (PAL.-MAS.)*	01:55:46	11,09	1190195	127	FRA	V1F	12
320	STAUB Sylvie	NL	01:56:00	11,07		139		V1F	13
321	POTTIER Pascal	MONDEVILLE TRAIL AVENTUR	01:56:02	11,07		432		V2M	74
322	TIFEST Samia	MONDEVILLE TRAIL AVENTUR	01:56:12	11,05		310		V1F	14
323	VALLEE Jean-claude	SA MONTROUGE PARIS 12	01:56:16	11,04	150416	10	FRA	V2M	75
324	RODRIGUEZ Raymond	ES SUCY-EN-BRIE	01:56:19	11,04	1068547	90	FRA	V4M	>>>1
325	KEMPF Frederic	AS ALTIS-IBM-DPI CORBEIL	01:56:28	11,02	1045288	228	FRA	V2M	76
326	BOURSAUT Didier	NL	01:56:49	10,99		17		V1M	124
327	KSYK Philippe	NL	01:57:26	10,93		79		V2M	77
328	ALI Hesmi	NL	01:57:39	10,91		413		V2M	78
329	MIRKA Taisei	NL	01:57:44	10,91		285		V1M	125
330	RENAUD Emilie	NL	01:57:54	10,89		19		SEF	5
331	DUMONT Agnes	COURIR	01:57:57	10,89	1165505	162	FRA	V1F	15
332	WESOLOWSKI Claude	NL	01:58:02	10,88		315		V1M	126
333	LENCLOS Monique	NL	01:58:22	10,85		153		V3F	>> 2
334	FRANIATTE Dominique	NL	01:58:37	10,82		219		V1M	127
335	HUET Christia	MONDEVILLE TRAIL AVENTUR	01:58:41	10,82		462		V1M	128
336	VAN ROMPAY Marc	SODERN	01:58:42	10,82		98		V2M	79
337	PERES Gerard	NL	01:58:43	10,82		204		SEM	83
338	KATLAMA Natalie	LAGARDERE PARIS RACING	01:58:47	10,81		371		SEF	6
339	LEBRET Jean	LES FURETS D EIFFAGE	01:58:50	10,81	809533	143	FRA	SEM	84
340	LE QUINIO Anne	* PASS RUNNING FFA	01:59:03	10,79	T231067	81	FRA	V1F	16
341	LALOUANI Halim	COURIR A LIEUSAIN	01:59:07	10,78		449		V1M	129
342			01:59:11	10,77		271			
343	PAILLOUX Franck	NL	01:59:14	10,77		463		SEM	85
344	ZIAR Maryline	NL	01:59:16	10,77		239		SEF	7
345	VIGUIER Emmanuel	NL	01:59:26	10,75		141		V1M	130
346	MINALI BELLA Solange	SENS TRIATHLON	01:59:31	10,74		293		V1F	17
347	MINCHE Nadine	J3 SPORTS AMILLY	01:59:52	10,71	346163	180	FRA	V2F	7
348	MUSSO Christelle	ASVA	01:59:53	10,71	245876	23		SEF	8
349	LOPEZ JOSE Luis	CSM PUTEAUX	01:59:55	10,71		215		SEM	86
350	VALENTI Philippe	NL	02:00:02	10,70		426		V2M	80

SCRATCH -CAT=* -LIC=* -CLU=*

Page : 8

Plac	Nom Prénom	* Club	Temps	Km/h	Licence	Dos	Nat	Cat	Pcat
351	WATRIN Philippe	NL	02:00:05	10,69		48		V1M	131
352	PALOUS Martine	ATHLE SUD 77*	02:01:08	10,60	135492	125	FRA	V1F	18
353	LAGRANGE Philippe	AS NANDY ATHLETISME	02:01:08	10,60	1060241	174	FRA	V1M	132
354	THIERCELIN Stephane	ASP SENART ATHLETISME	02:01:08	10,60	697399	231	FRA	V1M	133
355	LORY Stephane	NL	02:01:08	10,60		434		V1M	134
356	GENAT Anne	ASPHALTE 94	02:01:08	10,60	1187913	70	FRA	V1F	19
357	GENAT Denis	ASPHALTE 94	02:01:15	10,59	1059109	71	FRA	V1M	135
358	TAILLANDIER Herve	J3 SPORTS AMILLY	02:01:29	10,57	1055018	184	FRA	V2M	81
359	MARCHAND Jean	NL	02:01:37	10,56		417		V2M	82
360	COULET Bertrand	NL	02:01:43	10,55		20		SEM	87
361	MARQUES Ilidio	NL	02:01:44	10,55		375		V1M	136
362	JUDEY ANNE Marie	NL	02:02:20	10,50		377		V2F	8
363	SAVREUX Frederic	ATHLE SUD 77*	02:02:31	10,48	1197162	384	FRA	SEM	88
364	ALI Sylvain	NL	02:02:40	10,47		412		SEM	89
365	PATAS Francoise	MONDEVILLE TRAIL AVENTUR	02:03:12	10,42		433		SEF	9
366	ROBBIANI Helene	NL	02:03:13	10,42		380		V1F	20
367	ROBBIANI Eric	NL	02:03:14	10,42		382		V1M	137
368			02:03:20	10,41		470			
369	ETOURNEAU Caroline	NL	02:04:14	10,34		202		SEF	10
370	JORDAN Caroline	COURIR	02:04:21	10,33	1063031	161	FRA	V1F	21
371	ROZEMBLUM Franck	NL	02:05:07	10,26		447		V2M	83
372	GUERIN Alain	ELAN 91 (PAL.-MAS.)*	02:05:30	10,23	123321	34		V2M	84
373	BERGERON Christophe	NL	02:05:53	10,20		280		SEM	90
374	SESTITO Gilles	NL	02:05:54	10,20		436		V1M	138
375	GUIARD Michael	NL	02:05:54	10,20		3		SEM	91
376	LAROSE Daniel	ASCD	02:06:23	10,16		459		V3M	15
377	BACON Herve	ASCD	02:06:25	10,16		456		V1M	139
378	NEGIDA Frederic	MRANCY ASCM	02:06:26	10,16		457		V1M	140
379	PATERNOTTE Vincent	NL	02:06:42	10,13		73		V2M	85
380	POMA Pierre	COULOMMIERS BRIE ATHLETI	02:07:16	10,09	416295	287	FRA	V3M	16
381	ZEITOUN Eric	NL	02:07:22	10,08		393		V1M	141
382	TARDIF Beatrice	ASVA	02:09:13	09,94	160163	223		V2F	9
383	TRUPIN Thierry	ES SUCY-EN-BRIE	02:09:30	09,92	1127510	84	FRA	V1M	142
384	COURCHE Brigitte	ES SUCY-EN-BRIE	02:09:33	09,91	1245042	83	FRA	V2F	10
385	DUPORT Christian	ES SUCY-EN-BRIE	02:09:34	09,91	1087655	86	FRA	V2M	86
386	SCIACCA Alain	NL	02:09:44	09,90		28		V1M	143
387	JALABERT Veronique	SODERN	02:09:51	09,89		97		V1F	22
388	GILIBERTI Bruno	NL	02:09:52	09,89		39		V1M	144
389	COMTE Gibert	NL	02:09:54	09,88		394		V2M	87
390	SAMBUCH Philippe	NL	02:10:04	09,87		446		V2M	88
391	GENTY Herve	S.A.D	02:11:09	09,79		289		SEM	92
392	LOUANDRE Dominique	CS MEAUX	02:11:10	09,79	FFTRI	101		V2M	89
393	CHALIBERT Frederique	COULOMMIERS BRIE ATHLETI	02:11:20	09,78	1124983	248	FRA	V1F	23
394	NORMAND Patrick	NL	02:11:22	09,77		443		V2M	90
395	LAMEAU Julien	AS AIR FRANCE	02:11:52	09,74		423		SEM	93
396	LAMEAU Maxime	NL	02:11:53	09,74		421		ESM	> 3
397	BROCARD Corinne	ASVA	02:12:01	09,73	367484	439		V1F	24
398	PACIORA Claudine	COULOMMIERS BRIE ATHLETI	02:12:24	09,70	450539	253	FRA	V2F	11
399	DAOUT ASSAUT Chantal	NL	02:12:27	09,69		160		V2F	12
400	ARZEUX Melina	CS BRETIGNY-SUR-ORGE	02:13:06	09,65		107		SEF	11

SCRATCH -CAT=* -LIC=* -CLU=*

Page : 9

Plac	Nom Prénom	* Club	Temps	Km/h	Licence	Dos	Nat	Cat	Pcat
401	PATERNOTTE Claire	NL	02:14:55	09,52		72		V2F	13
402	ROMAN Yves	NL	02:15:43	09,46		372		SEM	94
403	GALTIER Sebastien	STADIUM MONTIGNY ATHLETI	02:15:44	09,46	1091701	318	FRA	SEM	95
404			02:16:35	09,40		469			
405			02:16:40	09,40		468			
406	TODESCHI Daniel	RND	02:18:00	09,30		113		V1M	145
407	ESSADIKI Elie	DUNES D ESPOIR	02:22:58	08,98		167		JUM	>> 2
408	CAPELLE Corentin	DUNES D ESPOIR	02:25:36	08,82		169		MIM	>>>1
409	FINYI Philippe	NL	02:27:45	08,69		51		V2M	91
410	BILAS Thomas	DUNES D ESPOIR	02:28:28	08,65		168		CAM	>>>1
411	EHRET Benoit	NL	02:28:30	08,65		60		SEM	96
412	RIOU Jean-pierre	* PASS RUNNING FFA	02:32:24	08,43	T230899	140	FRA	V2M	92
413	NORMAND Nicole	NL	02:41:16	07,96		445		V1F	25

*LOISIRS ET CULTURE DE NOISY/ECOLE

NOISY21 21400 Mètres

Récapitulatif Podium

Votre partenaire Informatique

INFORMATIQUE AOCHS SF

01.60.68.14.15

jean-paul.beaudequin@wanadoo.fr

Course réalisée avec le logiciel

© ROADWIN 1992-2008

Version : V8.6.8

(01).60.68.14.15

<http://pagesperso-orange.fr/jpbeaudeq>

Plac	Nom	Prénom	* Club	Temps	Km/h	Licence	Dos	Nat	Cat	Pcat
------	-----	--------	--------	-------	------	---------	-----	-----	-----	------

EVEIL ATHLE. (MASCULIN)

Aucun coureur pour cette Catégorie

EVEIL ATHLE. (FEMININ)

Aucun coureur pour cette Catégorie

POUSSINS

Aucun coureur pour cette Catégorie

POUSSINES

Aucun coureur pour cette Catégorie

BENJAMINS

Aucun coureur pour cette Catégorie

BENJAMINES

Aucun coureur pour cette Catégorie

MINIMES (MASCULIN)

408	CAPELLE	Corentin	DUNES D ESPOIR	02:25:36	08,82		169		MIM	>>>1
-----	---------	----------	----------------	----------	-------	--	-----	--	-----	------

MINIMES (FEMININ)

Aucun coureur pour cette Catégorie

CADETS

410	BILAS	Thomas	DUNES D ESPOIR	02:28:28	08,65		168		CAM	>>>1
-----	-------	--------	----------------	----------	-------	--	-----	--	-----	------

CADETTES

Aucun coureur pour cette Catégorie

JUNIORS (MASCULIN)

103	BERTRAND	Leonard	LE CHESNAY 78 AS	01:38:42	13,01	521696	404	FRA	JUM	>>>1
407	ESSADIKI	Elie	DUNES D ESPOIR	02:22:58	08,98		167		JUM	>> 2

JUNIORS (FEMININ)

Aucun coureur pour cette Catégorie

ESPOIRS (MASCULIN)

50	PEZET	Florian	SENS TRIATHLON	01:32:50	13,83		416		ESM	>>>1
61	BRANGIER	Thibault	NL	01:34:17	13,62		77		ESM	>> 2
396	LAMEAU	Maxime	NL	02:11:53	09,74		421		ESM	> 3

ESPOIRS (FEMININ)

Aucun coureur pour cette Catégorie

SENIORS (MASCULIN)

TOP PODIUM -CAT=* -LIC=* -CLU=*

Page : 2

Plac	Nom	Prénom	* Club	Temps	Km/h	Licence	Dos	Nat	Cat	Pcat
------	-----	--------	--------	-------	------	---------	-----	-----	-----	------

SENIORS (MASCULIN) (suite)

1	LANCELEUR	Ludovic	NL	01:16:52	16,70		359		SEM	>>>1
2	BERNARD	Gregory	NL	01:17:45	16,51		118		SEM	>> 2
3	WAMSTER	David	AS ROCHETTE DAMMARIE LES	01:21:08	15,83	1244508	211	FRA	SEM	> 3

SENIORS (FEMININ)

253	MOTTURA	Cendrine	ASVA	01:50:51	11,58		360		SEF	>>>1
264	DOYEN	Sandrine	NL	01:51:32	11,51		42		SEF	>> 2
269	JEANSON	Audrey	ELAN 91 (PAL.-MAS.)*	01:51:44	11,49	1128893	126	FRA	SEF	> 3

VETERANS 1 (MASCULIN)

5	GALY	Joel	AS CORBEIL-ESSONNES	01:22:05	15,64	504871	282	FRA	V1M	>>>1
10	LENOIR	Patrice	EIT PONTIERRY	01:24:23	15,22		388		V1M	>> 2
11	BOURREL	Christophe	LE MEE SP. ATHLETISME	01:24:29	15,20	134073	190	FRA	V1M	> 3

VETERANES 1 (FEMININ)

83	SENZIER	Caroline	CCS SAGEM	01:35:50	13,40	741621	276		V1F	>>>1
183	AUMONT	Farida	SAINTE-GENEVIEVE SPORTS	01:44:34	12,28	1225088	452	FRA	V1F	>> 2
185	HADJAZI	Isabelle	NL	01:44:39	12,27		50		V1F	> 3

VETERANS 2 (MASCULIN)

6	BLUM JEAN	Claude	NL	01:22:43	15,52		240		V2M	>>>1
9	GRIVOT	Pascal	OMNISPORTS PITHIVIERS	01:23:56	15,30	351774	277	FRA	V2M	>> 2
13	DOS SANTOS	Albertos	NL	01:25:37	15,00		155		V2M	> 3

VETERANES 2 (FEMININ)

111	GAUTHIER	Monique	US OLYMPIQUE DE CHELLES	01:39:06	12,96	951810	245	FRA	V2F	>>>1
132	BERRIER	Michele	J3 SPORTS AMILLY	01:41:00	12,71	883112	185	FRA	V2F	>> 2
229	DE ARAUJO	Silvestra	COURIR	01:48:43	11,81	680033	163	FRA	V2F	> 3

VETERANS 3 (MASCULIN)

73	PERRIN	Daniel	ASPHALTE 94	01:35:07	13,50	639401	438	FRA	V3M	>>>1
89	TARDIF	Jean	ASVA	01:36:29	13,31	160165	222		V3M	>> 2
121	RAOUL	Gerard	AS NANDY ATHLETISME	01:40:05	12,83	439698	177	FRA	V3M	> 3

VETERANES 3 (FEMININ)

268	DRAGHI	Danielle	OUEST ESSONNE ATHLETISME	01:51:43	11,49	353316	104	FRA	V3F	>>>1
333	LENCLOS	Monique	NL	01:58:22	10,85		153		V3F	>> 2

VETERANS 4 (MASCULIN)

324	RODRIGUEZ	Raymond	ES SUCY-EN-BRIE	01:56:19	11,04	1068547	90	FRA	V4M	>>>1
-----	-----------	---------	-----------------	----------	-------	---------	----	-----	-----	------

Plac	Nom	Prénom	* Club	Temps	Km/h	Licence	Dos	Nat	Cat	Pcat
------	-----	--------	--------	-------	------	---------	-----	-----	-----	------

VETERANES 4 (FEMININ)

Aucun coureur pour cette Catégorie

TOP PODIUM -CAT=M -LIC=* -CLU=*

Page : 4

Plac	Nom Prénom	* Club	Temps	Km/h	Licence	Dos	Nat	Cat	Pcat
1	01-LANCELEUR Ludovic	NL	01:16:52	16,70		359		SEM	>>>1
2	02-BERNARD Gregory	NL	01:17:45	16,51		118		SEM	>> 2
3	03-WAMSTER David	AS ROCHETTE DAMMARIE LES	01:21:08	15,83	1244508	211	FRA	SEM	> 3
4	04-BONTOUR Mickael	AS ROCHETTE DAMMARIE LES	01:21:43	15,71	590887	212	FRA	SEM	4
5	05-GALY Joel	AS CORBEIL-ESSONNES	01:22:05	15,64	504871	282	FRA	V1M	>>>1
6	06-BLUM JEAN Claude	NL	01:22:43	15,52		240		V2M	>>>1
7	07-BOUDIER Stephane	NL	01:23:29	15,38		256		SEM	5
8	08-NARI Olivier	AS CORBEIL-ESSONNES	01:23:42	15,34	1284487	323	FRA	SEM	6
9	09-GRIVOT Pascal	OMNISPORTS PITHIVIERS	01:23:56	15,30	351774	277	FRA	V2M	>> 2
10	10-LENOIR Patrice	EIT PONTIERRY	01:24:23	15,22		388		V1M	>> 2
11	11-BOURREL Christophe	LE MEE SP. ATHLETISME	01:24:29	15,20	134073	190	FRA	V1M	> 3
12	12-BAUDOUIN Olivier	J3 SPORTS AMILLY	01:25:29	15,02	785485	179	FRA	SEM	7
13	13-DOS SANTOS Albertos	NL	01:25:37	15,00		155		V2M	> 3
14	14-LANOE Alain	LES FURETS D EIFFAGE	01:25:50	14,96	295822	142	FRA	V2M	4
15	15-DOHIN Eric	USP TRIATHLON	01:25:56	14,94		298		V1M	4

TOP PODIUM -CAT=F -LIC=* -CLU=*

Page : 4

Plac	Nom Prénom	* Club	Temps	Km/h	Licence	Dos	Nat	Cat	Pcat
83	01-SENZIER Caroline	CCS SAGEM	01:35:50	13,40	741621	276		V1F	>>>1
111	02-GAUTHIER Monique	US OLYMPIQUE DE CHELLES	01:39:06	12,96	951810	245	FRA	V2F	>>>1
132	03-BERRIER Michele	J3 SPORTS AMILLY	01:41:00	12,71	883112	185	FRA	V2F	>> 2
183	04-AUMONT Farida	SAINTE-GENEVIEVE SPORTS	01:44:34	12,28	1225088	452	FRA	V1F	>> 2
185	05-HADJAZI Isabelle	NL	01:44:39	12,27		50		V1F	> 3
191	06-COGNON Sylvie	NL	01:45:29	12,17		281		V1F	4
229	07-DE ARAUJO Silvestra	COURIR	01:48:43	11,81	680033	163	FRA	V2F	> 3
232	08-LANFRANCHI Cecile	AS ROCHETTE DAMMARIE LES	01:48:59	11,78	1195471	213	FRA	V1F	5
234	09-BERGAMASCHI Edwige	US OLYMPIQUE DE CHELLES	01:49:17	11,75	151725	244	FRA	V1F	6
253	10-MOTTURA Cendrine	ASVA	01:50:51	11,58		360		SEF	>>>1
264	11-DOYEN Sandrine	NL	01:51:32	11,51		42		SEF	>> 2
268	12-DRAGHI Danielle	OUEST ESSONNE ATHLETISME	01:51:43	11,49	353316	104	FRA	V3F	>>>1
269	13-JEANSON Audrey	ELAN 91 (PAL.-MAS.)*	01:51:44	11,49	1128893	126	FRA	SEF	> 3
277	14-LE POTTIER Ghislaine	ATHLE SUD 77*	01:52:07	11,45	164963	121	FRA	V2F	4
285	15-COUTEAULT Nathalie	ASVA	01:53:07	11,35		366		V1F	7

*LOISIRS ET CULTURE DE NOISY/ECOLE

NOISY21 21400 Mètres

Statistiques

Votre partenaire Informatique

INFORMATIQUE AOCHS SF

01.60.68.14.15

jean-paul.beaudequin@wanadoo.fr

Course réalisée avec le logiciel

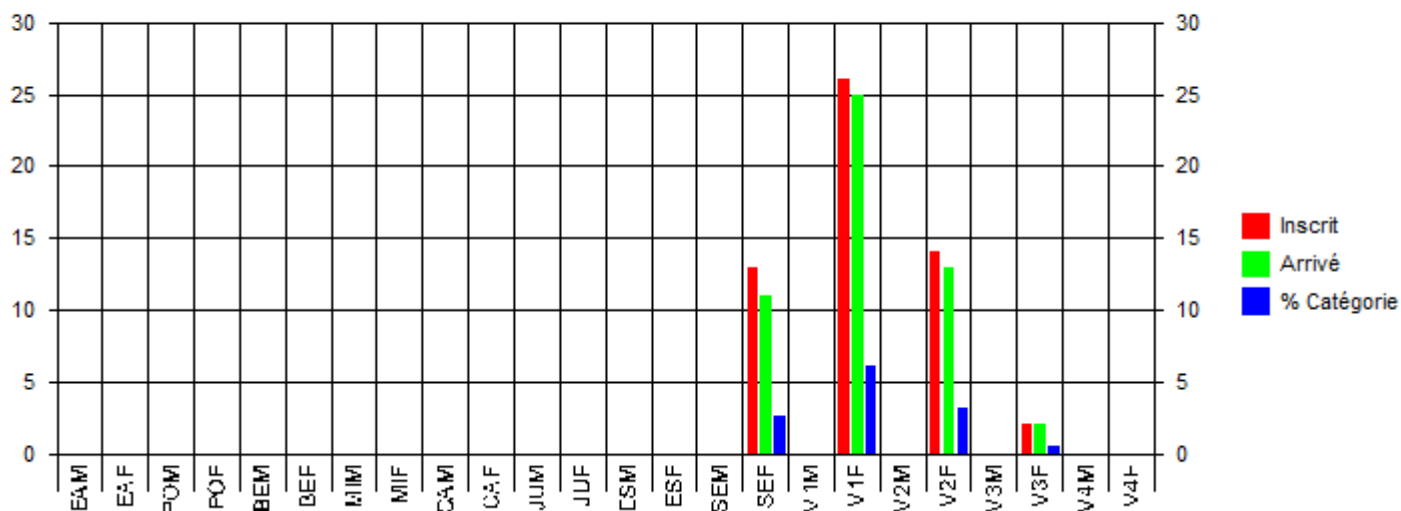
© ROADWIN 1992-2008

Version : V8.6.8

(01).60.68.14.15

<http://pagesperso-orange.fr/jpbeaudeq>

Analyse des catégories :



Analyse par Clubs	Club	Nbre	%
- Principaux Clubs	NL	14	03
	ASVA	5	01
	COURIR	3	01
	ATHLE SUD 77*	2	00
	US OLYMPIQUE DE CHELLES	2	00
	COULOMMIERS BRIE ATHLETI	2	00
	ELAN 91 (PAL.-MAS.)*	2	00
	J3 SPORTS AMILLY	2	00
	COURIR A LIEUSAIN	2	00
	MONDEVILLE TRAIL AVENTUR	2	00
	PASS RUNNING FFA	1	00
- Origine/Département	Inconnue	27	07
	77	11	03
	91	6	01
	45	2	00
	94	2	00

Analyse des vitesses de course (court à au moins x Km/H)

